



אברהם אבינו נמצא בקרית - ארבע הנקראת גם חברון ולאחר פטירת אשתו שרה הוא מחפש מקום לקבור אותה, אברהם פונה לבני העם החיתי שגרים בחברון ומבקש מהם: "האם יש לכם שטח שבו אני יכול לקבור את שרה אשתי היקרה שנפטרה?" עונים בני חת: "אתה 'נשיא אלוקים', מחובר לאל, אנחנו מרשים לך לקבור את שרה במבחר הקברים שלנו - היכן שנקברים המכובדים מבני עמנו!" אברהם: "אני לא רוצה לקבור את אשתי ליד המתים שלכם, אני רוצה לקנות חלקת קבר! הביאו אלי את עפרון החיתי, אני רוצה לקנות את המערה שבקצה השדה שלו." עפרון מגיע: "אברהם ידידי, אני את השדה שלי לא מוכר לך אלא נותן לך במתנה! גם את השדה וגם את המתנה, בחינם לחלוטין!" אברהם: "תודה רבה לך עפרון, אבל בכל זאת אני רוצה לשלם בעבור חלקת הקבר שאני קונה." עפרון: "אברהם, זה נורא מעליב אותי, אני רוצה לתת לך מתנה כי אני מכבד אותך מאוד, בבקשה כך את המערה ואת השדה בחינם אין כסף!" אברהם: "עפרון היקר, אני מעריך את זה מאוד, אבל הייתי רוצה לדעת בכל זאת כמה עליי לשלם?" עפרון: "טוב, אם כך, אז אני מוכר לך את המערה תמורת ארבע מאות שקל עובר לסוחר" כל בני חת: "וואוו... זה סכום ממש גבוה! בטוח אברהם לא ירצה לקנות." אברהם: "סגרנו עסקה! בבקשה קח את הכסף" ובאמת, אברהם קונה את המערה והשדה ב'ארבע מאות שקל כסף' שהוא סכום גדול מאוד לאותה תקופה, והאזור הופך להיות שלו. וכך עד היום מערת המכפלה נמצאת בידינו לעד ולנצח נצחים! העיר/יישוב שלי: נציג תמונה מהקמת העיר/יישוב ולידו נניח פלקט שעליו רשום מידע על המקום עם פרטי מידע חסרים (נספח ה). נחלק לחניכים פתקים עם המידע החסר וכל חניך ישלים את המידע החסר לפי מה שקיים אצלו. נסכם: היום הכרנו את ארץ ישראל ואת המקומות היפים שבה, אנחנו מקווים שתמשיכו לטייל בארץ ישראל, והפעם באמת..

ציוד דרוש

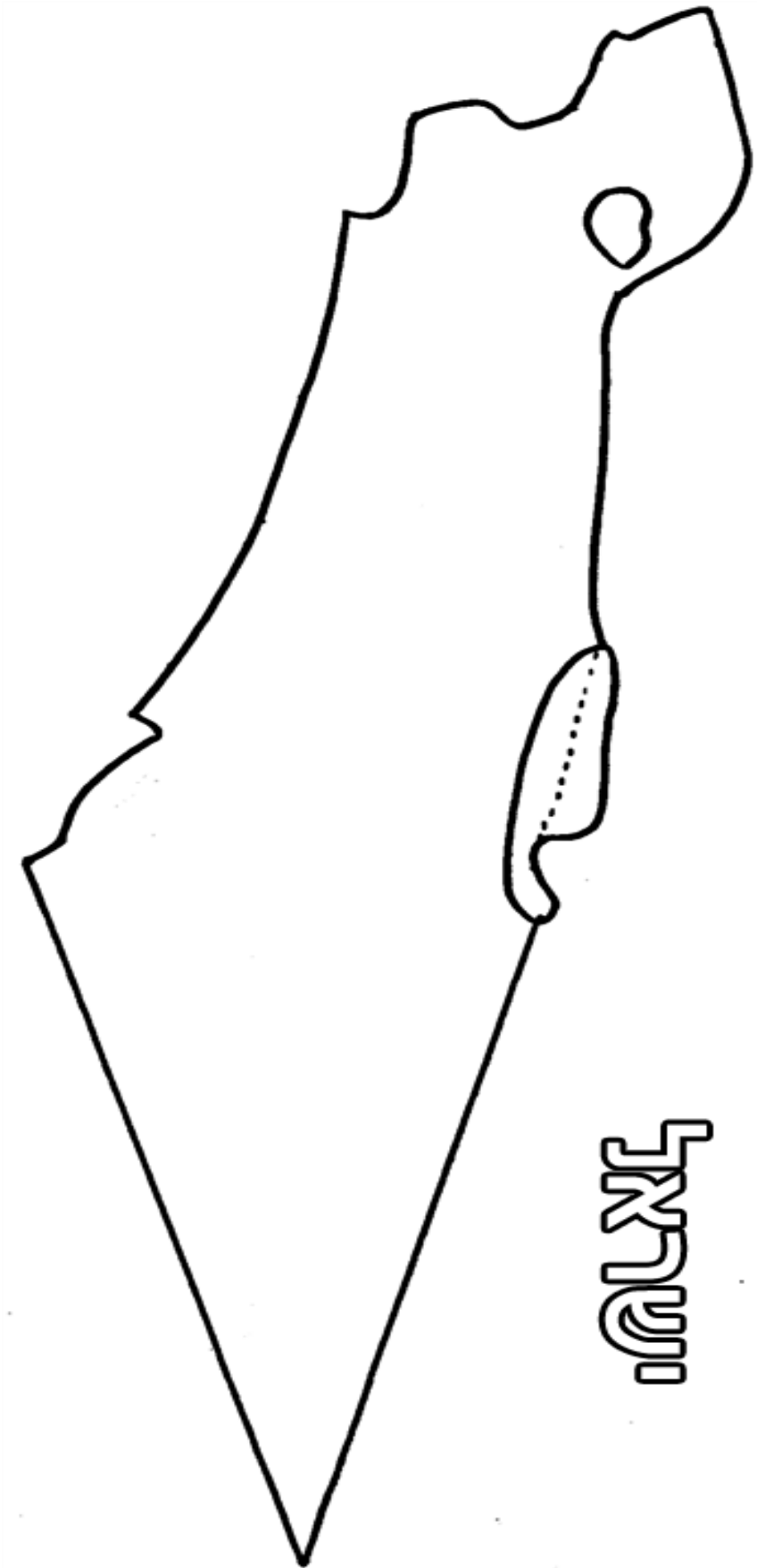
- מפת ארץ ישראל, שמות וחידות מקומות.
- לוח איקס עיגול, איקסים, עיגולים ושאלות.
- מלח, גירים צבעוניים, צלחות חד"פ, כוסות חד"פ.
- דפים.



ד תנועת עוז מגדלים דוד תנועת עוז מגדלים דוד תנועת
לים דוד תנועת עוז מגדלים דוד תנועת עוז מגדלים דוד
מגדלים דוד תנועת עוז מגדלים דוד תנועת עוז מגדלים דוד
עוז מגדלים דוד תנועת עוז מגדלים דוד תנועת עוז מגדלים דוד
תנועת עוז מגדלים דוד תנועת עוז מגדלים דוד תנועת
עוז מגדלים דוד תנועת עוז מגדלים דוד תנועת עוז מגדלים דוד

בס"ד

נספח א'-מפה





תנועת עוז מגדלים דוד תנועת עוז מגדלים דוד תנועת עוז מגדלים דוד
 תנועת עוז מגדלים דוד תנועת עוז מגדלים דוד תנועת עוז מגדלים דוד
 תנועת עוז מגדלים דוד תנועת עוז מגדלים דוד תנועת עוז מגדלים דוד
 תנועת עוז מגדלים דוד תנועת עוז מגדלים דוד תנועת עוז מגדלים דוד
 תנועת עוז מגדלים דוד תנועת עוז מגדלים דוד תנועת עוז מגדלים דוד
 תנועת עוז מגדלים דוד תנועת עוז מגדלים דוד תנועת עוז מגדלים דוד

בס"ד

נספח ב'- מקומות בארץ

כפר סבא	באר שבע	טבריה	חיפה
קריית מלאכי	קצרין	צפת	איילת
קריית שמונה	נתניה	מצפה רמון	תל אביב
בית אל	אשדוד	אריאל	ירושלים
הבית שלי	רחובות	חברון	מטולה

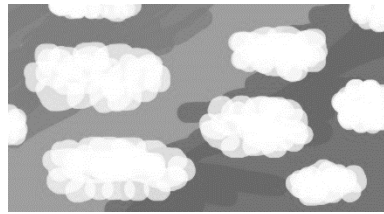


תנועת עוז מגדלים דוד תנועת עוז מגדלים דוד תנועת עוז מגדלים דוד
 תנועת עוז מגדלים דוד תנועת עוז מגדלים דוד תנועת עוז מגדלים דוד
 תנועת עוז מגדלים דוד תנועת עוז מגדלים דוד תנועת עוז מגדלים דוד
 תנועת עוז מגדלים דוד תנועת עוז מגדלים דוד תנועת עוז מגדלים דוד
 תנועת עוז מגדלים דוד תנועת עוז מגדלים דוד תנועת עוז מגדלים דוד
 תנועת עוז מגדלים דוד תנועת עוז מגדלים דוד תנועת עוז מגדלים דוד

בס"ד

נספח ג'-חידות

ירושלים: 



מ=ל



ח=ו

מצפה רמון: 



~~ת~~



ק=מצ

חיפה: 

פה



~~את~~



ד תנועת עוז מגדלים דוד תנועת עוז מגדלים דוד תנועת
לים דוד תנועת עוז מגדלים דוד תנועת עוז מגדלים דוד
מגדלים דוד תנועת עוז מגדלים דוד תנועת עוז מגדלים דוד
עוז מגדלים דוד תנועת עוז מגדלים דוד תנועת עוז מגדלים דוד
תנועת עוז מגדלים דוד תנועת עוז מגדלים דוד תנועת
יד תנועת עוז מגדלים דוד תנועת עוז מגדלים דוד תנועת
יד תנועת עוז מגדלים דוד תנועת עוז מגדלים דוד תנועת

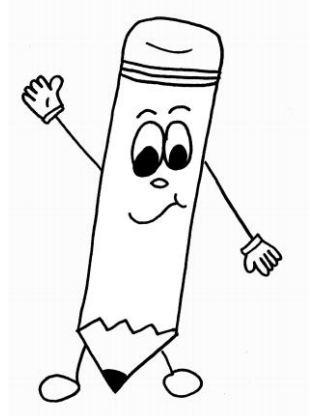
בס"ד

צפת: 



א

חברון: 



עיפ=חב



ד תנועת עוז מגדלים דוד תנועת עוז מגדלים דוד תנועת
לים דוד תנועת עוז מגדלים דוד תנועת עוז מגדלים דוד
מגדלים דוד תנועת עוז מגדלים דוד תנועת עוז מגדלים דוד
נ עוז מגדלים דוד תנועת עוז מגדלים דוד תנועת עוז מגדלים דוד
זנועת עוז מגדלים דוד תנועת עוז מגדלים דוד תנועת
יד תנועת עוז מגדלים דוד תנועת עוז מגדלים דוד תנועת
ידו

בס"ד

נספח ה'-העיר שלי

<p>בשנת _____ הוקם _____ (שם היישוב / העיר), בתחילה גרו כאן כ_____ תושבים, ראש העיר הראשון היה _____ ובית הספר הראשון בעיר היה _____. כיום מתגוררים כאן _____ תושבים.</p> <p>סניף עז הוקם לפני _____ שנים ויש בו _____ חניכים, בשבט _____ יש _____ חניכים, בשבט _____ יש _____ חניכים ובשבט _____ יש _____ חניכים.</p> <p>ראש העיר הוא _____. היישוב נמצא בגובה _____ מעל פני הים וקרוב להר _____.</p>
<p>בשנת _____ הוקם _____ (שם היישוב / העיר), בתחילה גרו כאן כ_____ תושבים, ראש העיר הראשון היה _____ ובית הספר הראשון בעיר היה _____. כיום מתגוררים כאן _____ תושבים.</p> <p>סניף עז הוקם לפני _____ שנים ויש בו _____ חניכים, בשבט _____ יש _____ חניכים, בשבט _____ יש _____ חניכים ובשבט _____ יש _____ חניכים.</p> <p>ראש העיר הוא _____. היישוב נמצא בגובה _____ מעל פני הים וקרוב להר _____.</p>
<p>בשנת _____ הוקם _____ (שם היישוב / העיר), בתחילה גרו כאן כ_____ תושבים, ראש העיר הראשון היה _____ ובית הספר הראשון בעיר היה _____. כיום מתגוררים כאן _____ תושבים.</p> <p>סניף עז הוקם לפני _____ שנים ויש בו _____ חניכים, בשבט _____ יש _____ חניכים, בשבט _____ יש _____ חניכים ובשבט _____ יש _____ חניכים.</p> <p>ראש העיר הוא _____. היישוב נמצא בגובה _____ מעל פני הים וקרוב להר _____.</p>